

Podélný profil Jihlava - Velké Meziříčí Kolej č. 2V

Parametry zakružovacího oblouku

Sklonové poměry $\frac{\text{délka(m)}}{\text{sklon(‰)}}$

Křížen
(tunely, mosty, nadjezdy)
Niveleta

Stanice, zastávky, výhybny, odbočky
Délka - stanice, zhlaví, nástupiště

Výškové kóty nivelety (m)

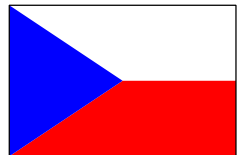
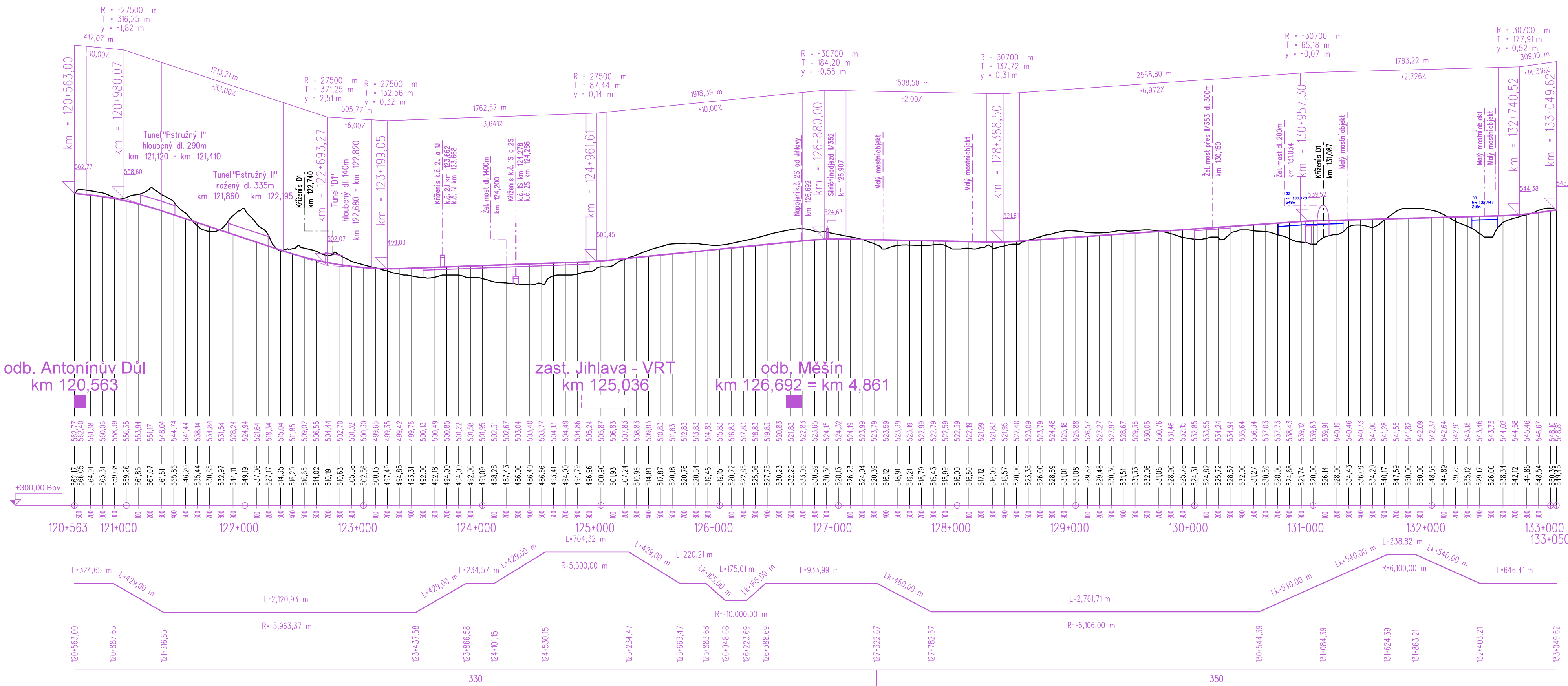
Výškové kóty terénu (m)

Srovnávací rovina
Staničení (km)

Směrové poměry

Staničení směrových poměrů, rychlosti (km





Rychlost - V (km/h)



VÝŠKOVÝ SYSTÉM Bpv SOUŘADNICOVÝ SYSTÉM S-JTSK

Číslo změny:	Obsah změny:	Datum změny:
01	-	-
02	-	-
03	-	-

<p>Investor:</p> <div style="display: flex; justify-content: space-between; align-items: center;">  <div style="text-align: center;"> <p>SZDC, s.o. Dlážděná 1003/7 110 00 Praha 1</p> </div> </div> <p><small>Správa Jiskřančích úpravny vody</small></p>	<p>Objednatel:</p> <div style="display: flex; justify-content: space-between; align-items: center;">  <div style="text-align: center;"> <p>SZDC, s.o. Dlážděná 1003/7 110 00 Praha 1</p> </div> </div> <p><small>Správa Jiskřančích úpravny vody</small></p>
<p>Generální projektant:</p> <div style="display: flex; align-items: center;">  <div style="margin-left: 10px;"> <p>SUDOP PRAHA a.s. Olšanská 1a, 130 80 Praha 3 tel.: +420 267 094 111 fax: +420 224 230 316 e-mail: praha@sudop.cz</p> </div> </div>	<p>Hlavní inženýr projektu: ING. MARTIN VACHTL</p> <p>Garant profese: -</p>

<p><i>Středisko:</i></p> <p>205 - KONCEPCE DOPRAVY</p>			
<p><i>Vedoucí střediska:</i></p>  <p>ING. PAVEL TIKMAN</p>	<p><i>Odpovědný projektant SO, IO, PS:</i></p>  <p>ING. MARTIN VACHTL</p>	<p><i>Vypracoval:</i></p>  <p>ING. JAROMÍR TVRDIK</p>	<p><i>Kontroloval:</i></p>  <p>ING. PAVEL TIKMAN</p>

Název akce: VRT Benešov - Brno, část 1: úsek Jihlava (mimo) - Brno	Číslo smlouvy:		13 163 205
	Projektový stupeň:		ÚTS
Část: Výkresová část	Datum:		11/2014
	Číslo části:		B
Název přílohy: Podélný profil - varianta N17, úsek Jihlava - Velké Meziříčí, hlavní trasa	Měřítko:	Počet formátů:	
	1:25 000/2 500	5 x A4	
	Číslo přílohy:		4.21

DOKUMENT LZE UŽÍVAT POUZE VE SMYSLU PŘÍSLUŠNÉ SMLOUVY O DÍLO, ŽÁDNÁ JEHO ČÁST NEMŮŽE BÝT DLE ZÁKONA č.121/2000 Sb., KOPÍROVÁNA NEBO JINÝM ZPŮSOBEM ROZŠÍŘOVÁNA. BEZ SOUHLASU SUDOP PRAHA a.